

Po 18.5, str 20.5. Rozmnožovací soustava

- Přečtěte si následující text, prohlédněte si obrázky
- Učivo procvičujte v pracovním sešitě (využijte tento text)
 - Rozmnožování str. 34/1,2,3
 - Dospívání, změny v pubertě str. 34/4

Rozmnožování člověka

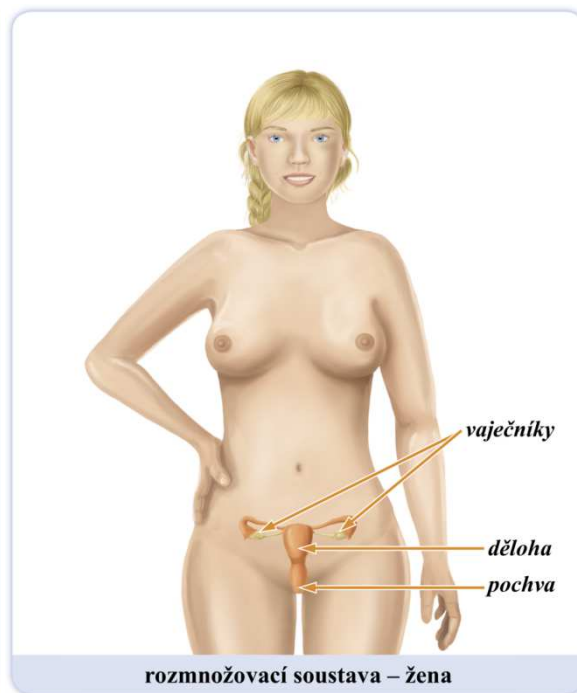
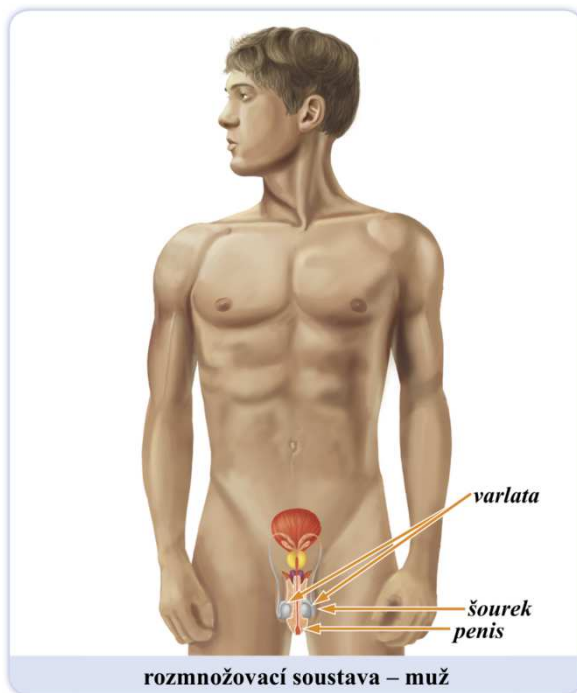
K ČEMU SLOUŽÍ?

Všechny organizmy mají schopnost se **rozmnožovat**, jinak by vyhynuly. Člověk, podobně jako většina živočichů, se rozmnožuje **pohlavně**. **Rozmnožování zajišťuje rozmnožovací soustava**. Skládá se z **pohlavních žláz a pohlavních orgánů**.

Z ČEHO SE SKLÁDÁ A JAK PRACUJE?

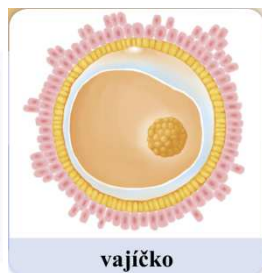
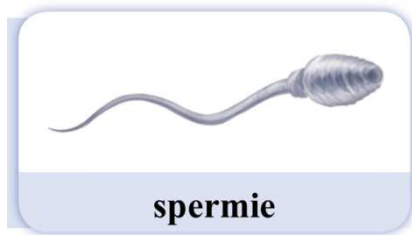
Ženské pohlavní žlázy se nazývají **vaječníky**. Vaječníky obsahují **ženské pohlavní buňky – vajíčka**. Dalšími částmi rozmnožovací soustavy ženy jsou např. **děloha a pochva**. V děloze se vyvíjí dítě před narozením.

Mužské pohlavní žlázy jsou **varlata**. Tvoří se v nich **mužské pohlavní buňky – spermie**. Varlata jsou uložena v **šourku**. Pohlavní orgán muže se nazývá **penis**.



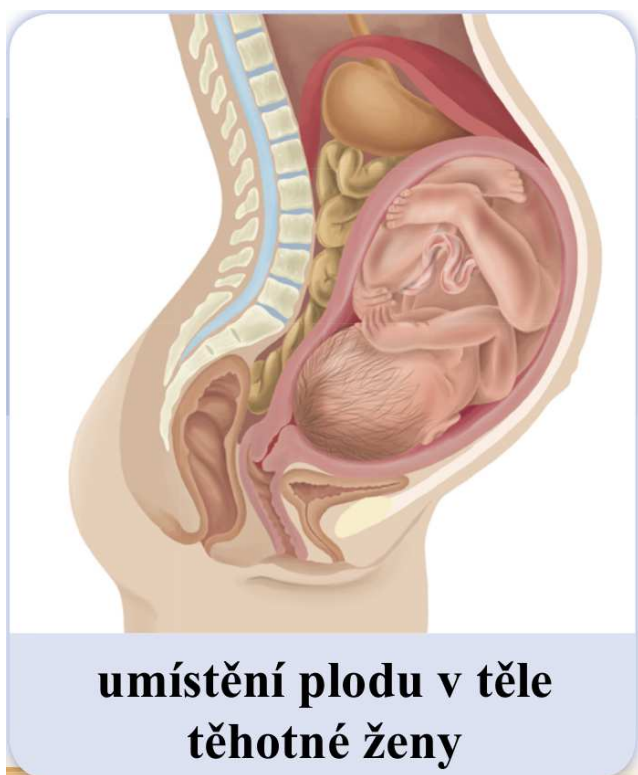
Oplození

Ke vzniku nového života je nutné **spojení ženské pohlavní buňky (vajíčka) a mužské pohlavní buňky (spermie)**. Tento děj se nazývá **oplození**. K oplození dochází při **pohlavním styku** muže a ženy. Z těla muže se do těla ženy uvolní tekutina, která obsahuje **spermie**.



Těhotenství

Po oplození vzniká v těle ženy **zárodek**, který je velký asi jako špendlíková hlavička. Zárodek se postupně vyvíjí v **plod**. Vývoj zárodka a plodu trvá přibližně **9 měsíců** a nazývá se **těhotenství**. Těhotenství končí **porodem**. Nejlepší potravou dítěte po narození je **mateřské mléko**.



Pro zájemce:

Zrození: https://www.youtube.com/watch?v=8_GPYaxSTw

DOSPÍVÁNÍ

Už po narození dítěte je jasné, zda se jedná o dívku, nebo chlapce. Jejich **pohlavní orgány** jsou **rozdílné**. V dětství ale nejsou pohlavní orgány zcela vyvinuty, svou činnost začínají až během **dospívání**. **Období dospívání** se nazývá **puberta**. Je doprovázeno tělesnými i duševními změnami. V pohlavních orgánech se tvoří **pohlavní hormony**, které výrazně ovlivňují vzhled budoucího muže a ženy.

Dospívání dívek

U dívek dochází ke **zvětšování prsů** a vývoji prsních žláz. Boky těla se rozšiřují, tělo se celkově zaobljuje. V oblasti pohlavních orgánů a v podpaží vyrůstá **ochlupení**. Mezi **11.–15. rokem** se ve vaječnicích začínají uvolňovat **ženské pohlavní buňky – vajíčka**. Každý měsíc dozrává jedno vajíčko, uvolňuje se z vaječniku a putuje do dělohy. Sliznice dělohy se prokrvuje a připravuje se na přijetí oplozeného vajíčka. Pokud nedojde k oplození, část nevyužitá děložní sliznice se odloučí a je odplavena krví z těla ven. Tento děj se nazývá **menstruace** a trvá několik dní (obvykle 3–7).

Dospívání chlapců

Mezi **13.–15. rokem** života je u chlapců dokončen vývoj pohlavních orgánů – **varlat**. Ve varlatech se vytvářejí **mužské pohlavní buňky – spermie**. Tělo chlapce se mění – zvětšuje se hrtan, mění se hlas. Na hrudi, v podpaží a v oblasti pohlavních orgánů vyrůstá **ochlupení**. Na obličeji začínají růst **vousy**. Rozšiřují se ramena a hrudník. Zvětšuje se penis. Dochází k prvnímu samovolnému výronu semene, tzv. **poluci**. Děje se tak obvykle v noci, je to projev pohlavní dospělosti.